

省エネでコスト削減！ 28年2月号

旬な情報をお届けするニュースレター

サンエイ エコ × エコ
sanei eco × eco
ecology × economy



環境技術で未来を考える

株式会社 サンエイテクノクス

TEL

052-741-2603

FAX

052-733-9515

〒464-0851 名古屋市千種区今池南13番15号

http://www.sanei-info.co.jp 担当:長坂

《 過去のニュースレターを上記HPでも紹介しています。今すぐ、サンエイテクノクスで検索！！ 》

冬場の

熱源の廃熱対策！

効果的な保温 & 廃熱再利用！

～冬場の熱源の熱漏れによるエネルギーロスの対策や

棄てている廃熱を再利用する省エネ特集！～

- ・熱源の熱漏れによるエネルギーロス！
- ・熱源の給気温度や給水温度が下がることによるロス！

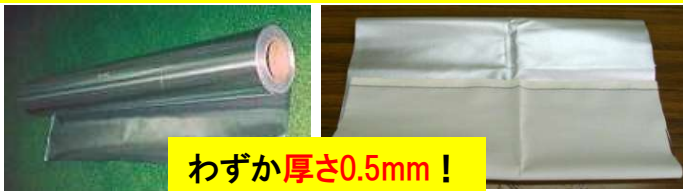


- ・ボイラーでお湯を沸かすのに時間が掛かる・・・
- ・炉を設定温度まで上げるのに時間がかかる・・・
- ・成型機のヒーターが放熱している・・・などの問題が発生。

このような問題解決できます！！

冬場の
熱源の廃熱対策
事例レポート
無料進呈中！

事例①熱源の熱漏れ対策に“特殊遮熱シート”を活用！



わずか厚さ0.5mm！

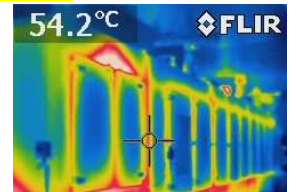
アルミ純度99%を使用した最大5層構造で、放射熱を97%反射する。厚さも0.5mm～と超薄型で施工性が抜群。熱源へ貼り付けることで熱源からの放熱を抑制(遮熱)し、保温を行う。

熱源の省エネや

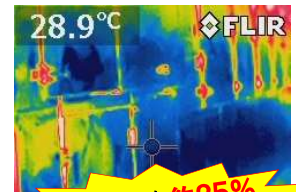
保温が保ちやすくなる為生産性がアップ！

断熱材の場合、伝導熱を伝え、放熱してしまうが、本遮熱シートでは遮熱により、効果的な保温が可能。

施工前



施工後



遮熱シートを貼りつけて、熱源の放熱を抑制！

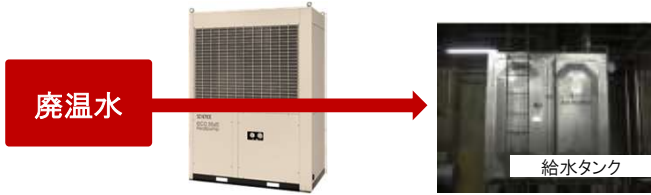
電気炉を約25%省エネ！

裏面では、廃熱を再利用する省エネ事例をご紹介します！

裏面へGO！

効果的な保温と廃熱・排ガス・廃温水の再利用！

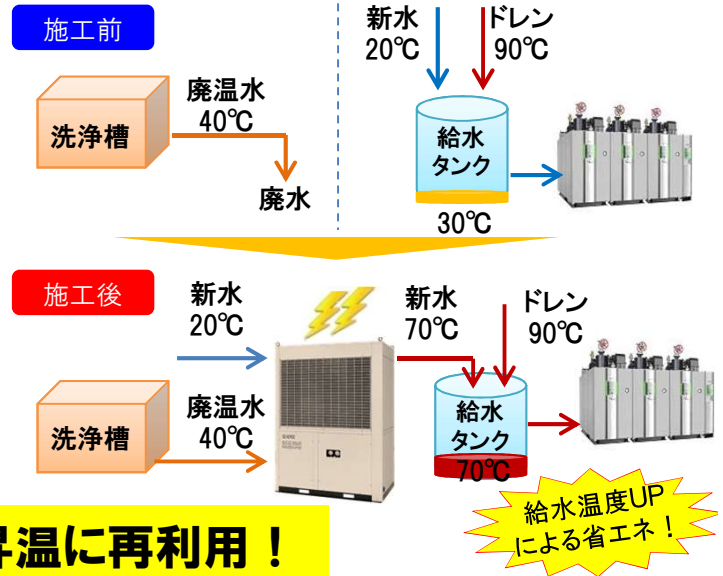
事例②工場内の廃温水を“廃熱回収ヒートポンプ”に利用！



【廃熱回収ヒートポンプシステム】

工場内の**廃温水(蒸気ドレン、殺菌温水、洗浄温水など)**を**回収**し、これまで棄てていた**廃温水40℃を60℃のお湯に生成**し、ボイラー給水に活用したり、お湯として生産工程に活用することができる。

また、**廃温水の量が足りない場合でも空気を熱源として、お湯を生成することが可能**なため、お湯の供給量は常に一定量を賅うことができる。



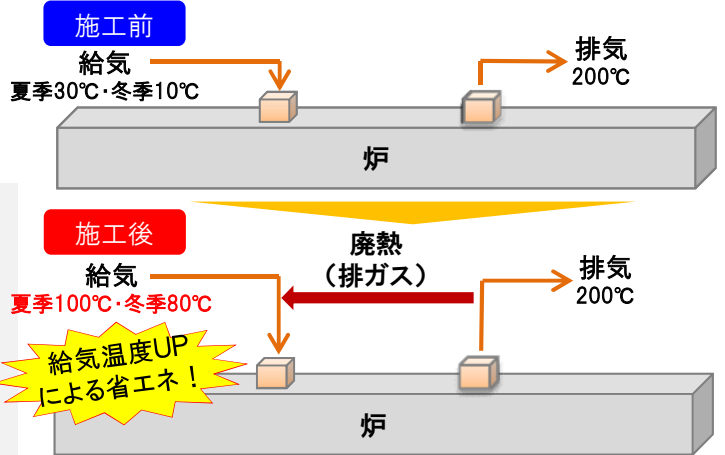
事例③工場内の廃ガスを給気の昇温に再利用！



【高効率廃熱回収システム】

熱源の**廃熱(焼成炉、予熱炉、溶解炉などの炉やボイラーの排気熱)**を**回収**し、これまで棄てていた**廃熱を活用して、熱源の給気温度の加温やお湯の生成、発電が可能**。

例えば、**200℃の廃熱から100℃の給気を生成**することができる。給気を100℃まで加温することで、これまで20℃から200℃以上まで炉内を加温していたものが、少ないエネルギーで済むようになる。



事例④廃熱を除湿システムに再利用！

冷凍機の廃熱を
デシカント空調(除湿)に活用！



事例⑤廃ガスを冷房システムに再利用！

ボイラー排ガスを
吸収式冷凍機(冷房)に活用！

「冬場の熱源の廃熱・排ガス・廃温水対策事例集」

“無料進呈”しています！

2月20日まで
お問い合わせを！

《事例レポートご希望者記入欄》

※ 2/20 迄にお申込み下さい！！

貴社名		TEL	()
部署名		お名前 (お役職)	

「熱源の廃熱対策事例レポート希望」

ご質問等のお問い合わせはFAXで今すぐ！！ FAX：052-733-9515

編集後記

2月3日は節分の日。本来、節分というのは「季節を分ける」つまり季節が移り変わる節日を指し、立春・立夏・立秋・立冬それぞれの前の日のことを指します。ところが、日本では立春は1年のはじまりとして、とくに尊ばれたため、次第に節分といえば春の節分のみを指すようになっていったようです。

大林

